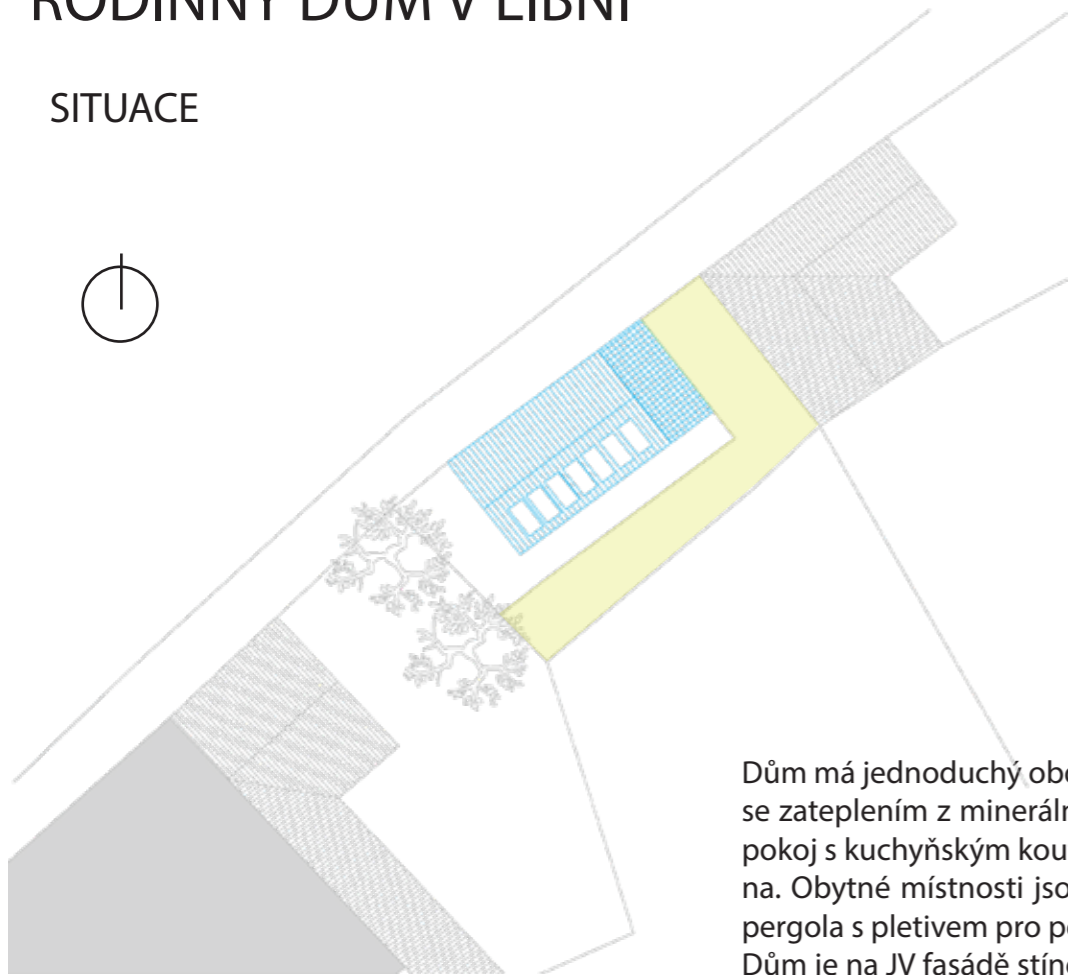


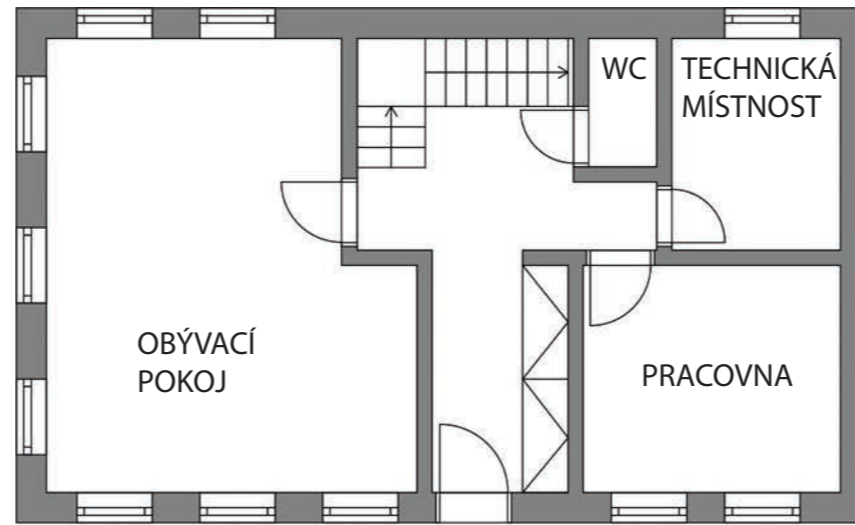
RODINNÝ DŮM V LIBNI

SITUACE

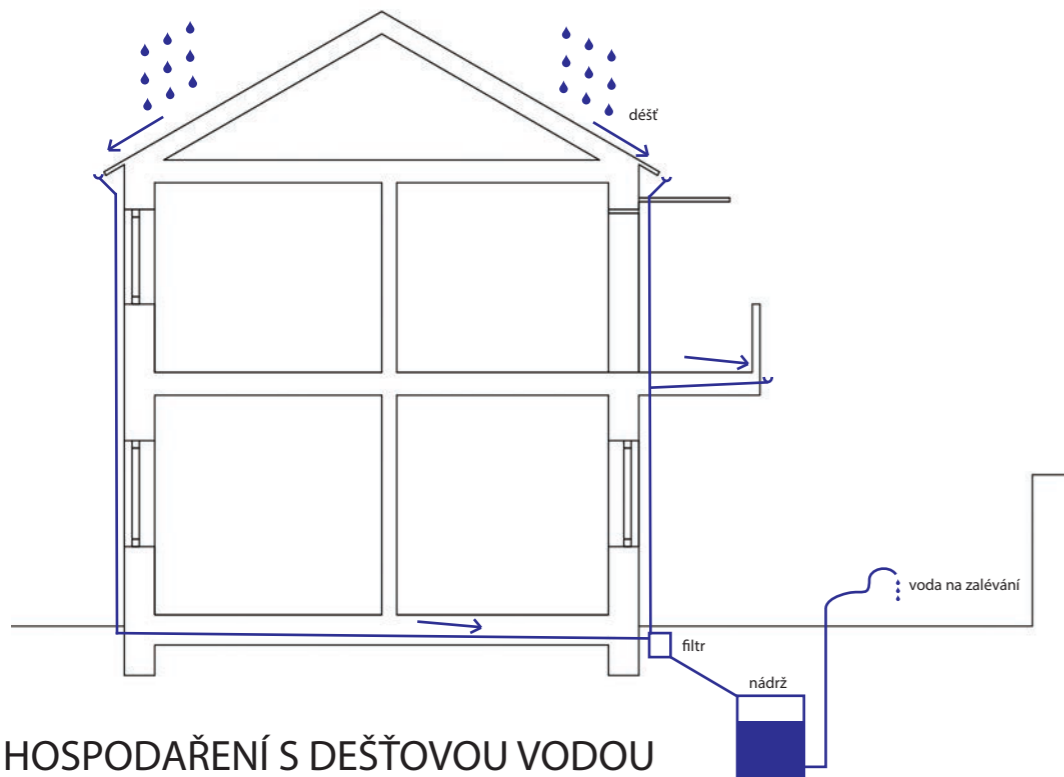
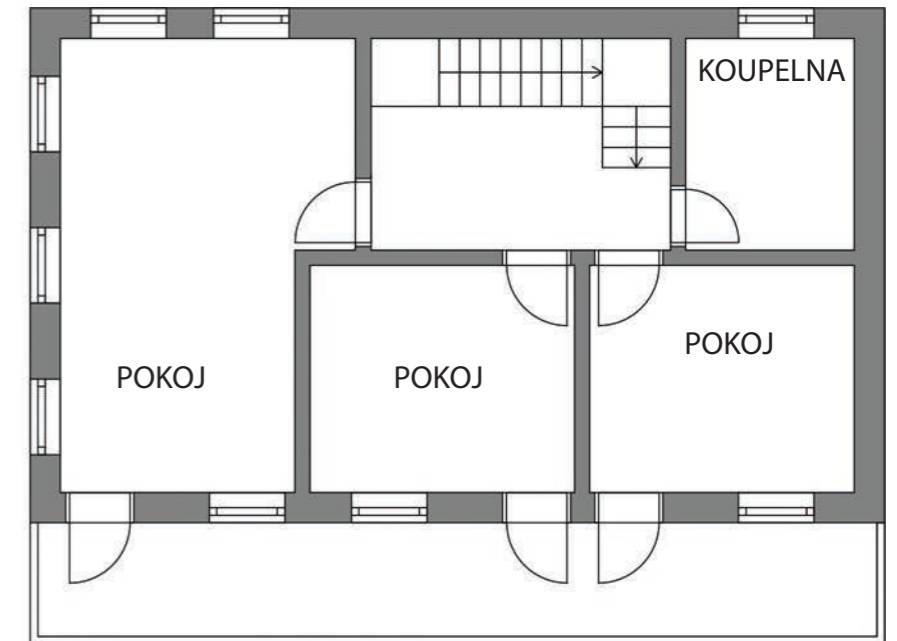


Dům má jednoduchý obdélníkový tvar s orientací delší strany na JV. Nosným systémem je dřevěný skelet se zateplením z minerální vlny. Má dvě nadzemní podlaží a půdu. V prvním podlaží se nachází obývací pokoj s kuchyňským koutem, pracovna a technická místnost, v druhém podlaží jsou tři pokoje a koupelna. Obytné místnosti jsou orientované na především na JV. Na severovýchodní stranu domu navazuje pergola s pletivem pro popínavé rostliny. Dům je na JV fasádě stíněný balkónem a markýzou. JZ fasáda je zastíněná stromy z vedlejšího pozemku, okna na JZ a SZ fasádě jsou dodatečně vybavena venkovními roletami.

1. NP

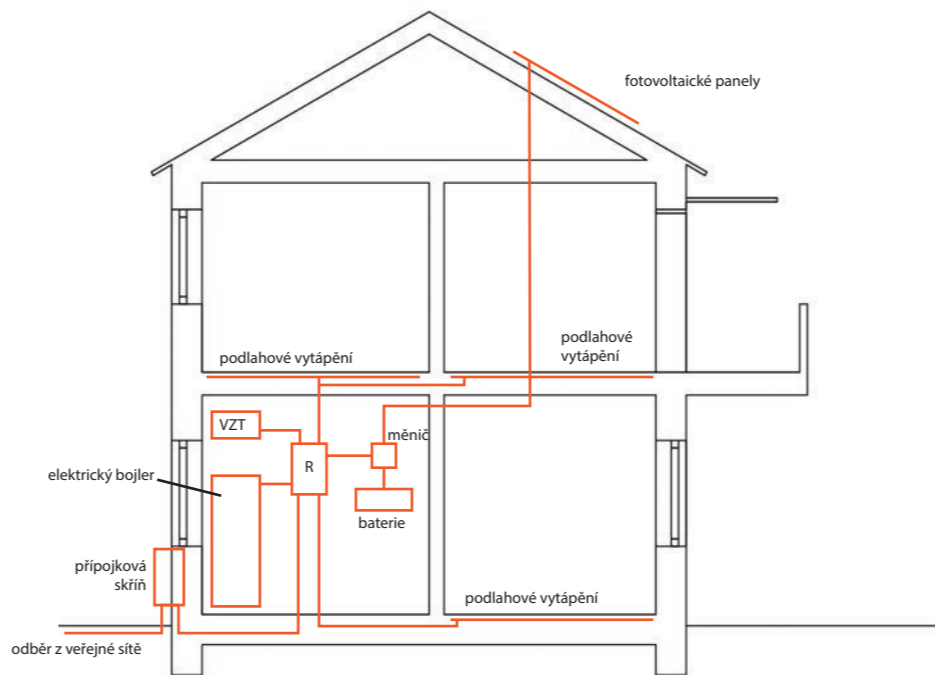


2. NP



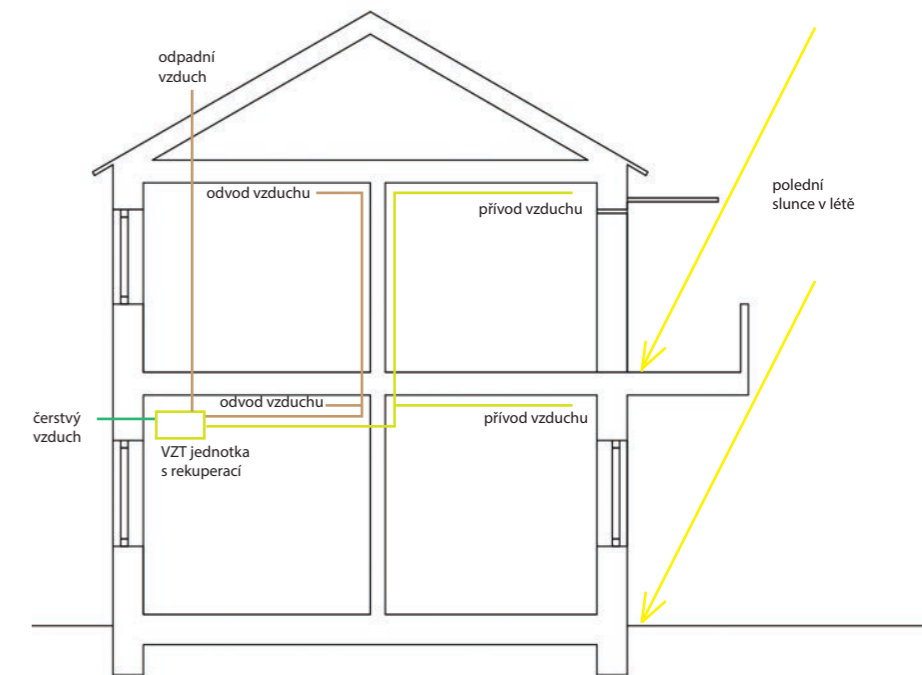
HOSPODAŘENÍ S DEŠŤOVOU VODOU

Objekt je napojený na veřejnou vodovodní kanalizační síť. Dešťová voda zachycená ze střechy, balkonu a zpevněných částí pozemku je shromažďována v plastové nádrži a následně je využívána na zahradě především k zalévání.



VYUŽITÍ ENERGIE

V ulici není možnost napojení na veřejný plynovod. Dům využívá k vytápění a ohřevu teplé vody elektrickou energii, ta se na pozemku získává pomocí fotovoltaických panelů, které leží na jihovýchodní straně střechy ve sklonu 30°. V případě přebytku se energie ukládá do baterie na pozdější využití. Při nedostatku je odebírána energie z veřejné sítě.



VĚTRÁNÍ A CHLAZENÍ

Pro účely nuceného větrání a chlazení je dům vybaven vzduchotechnickou jednotkou s rekuperací. Čerstvý vzduch je přiváděn ventilátorem ze severní strany domu. Upravený vzduch je přiváděn do obytných místností na jihovýchodní straně domu a odváděn z chodby a místností na severozápadní straně. Odvod odpadního vzduchu ústí na střeše. V zimě může VZT jednotka přispět k udržení teploty v domě.