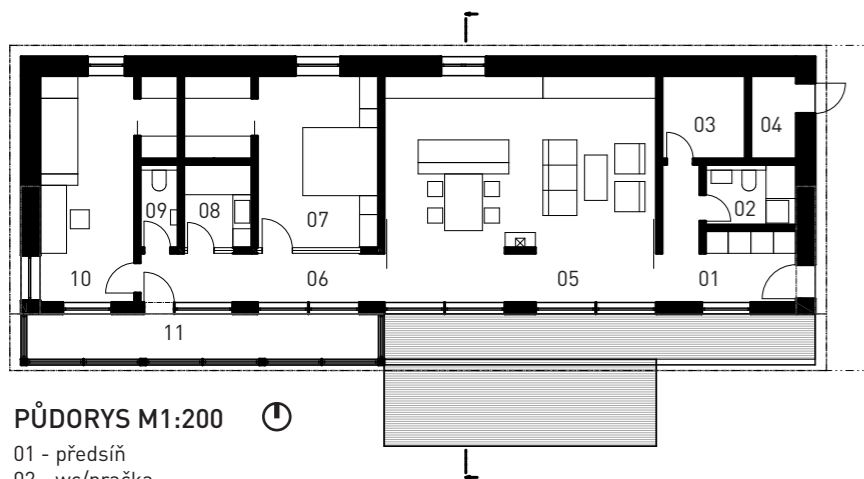


SITUACE M1:2000



PŮDORYS M1:200

- 01 - předsíň
- 02 - wc/práčka
- 03 - technická místnost
- 04 - sklad
- 05 - obývací pokoj + kuchyň
- 06 - chodba
- 07 - ložnice
- 08 - koupelna
- 09 - wc
- 10 - dětský pokoj
- 11 - zimní zahrada

## TVAR A ORIENTACE

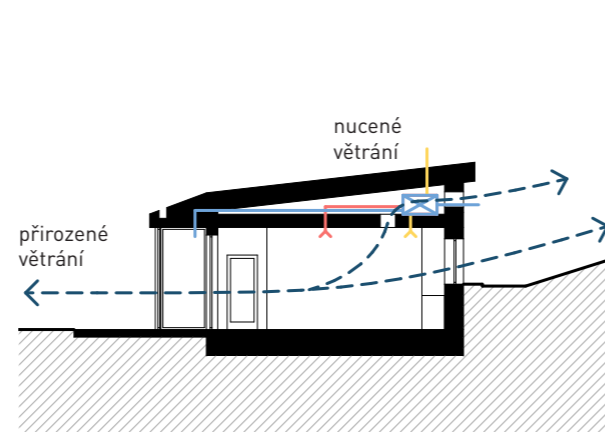
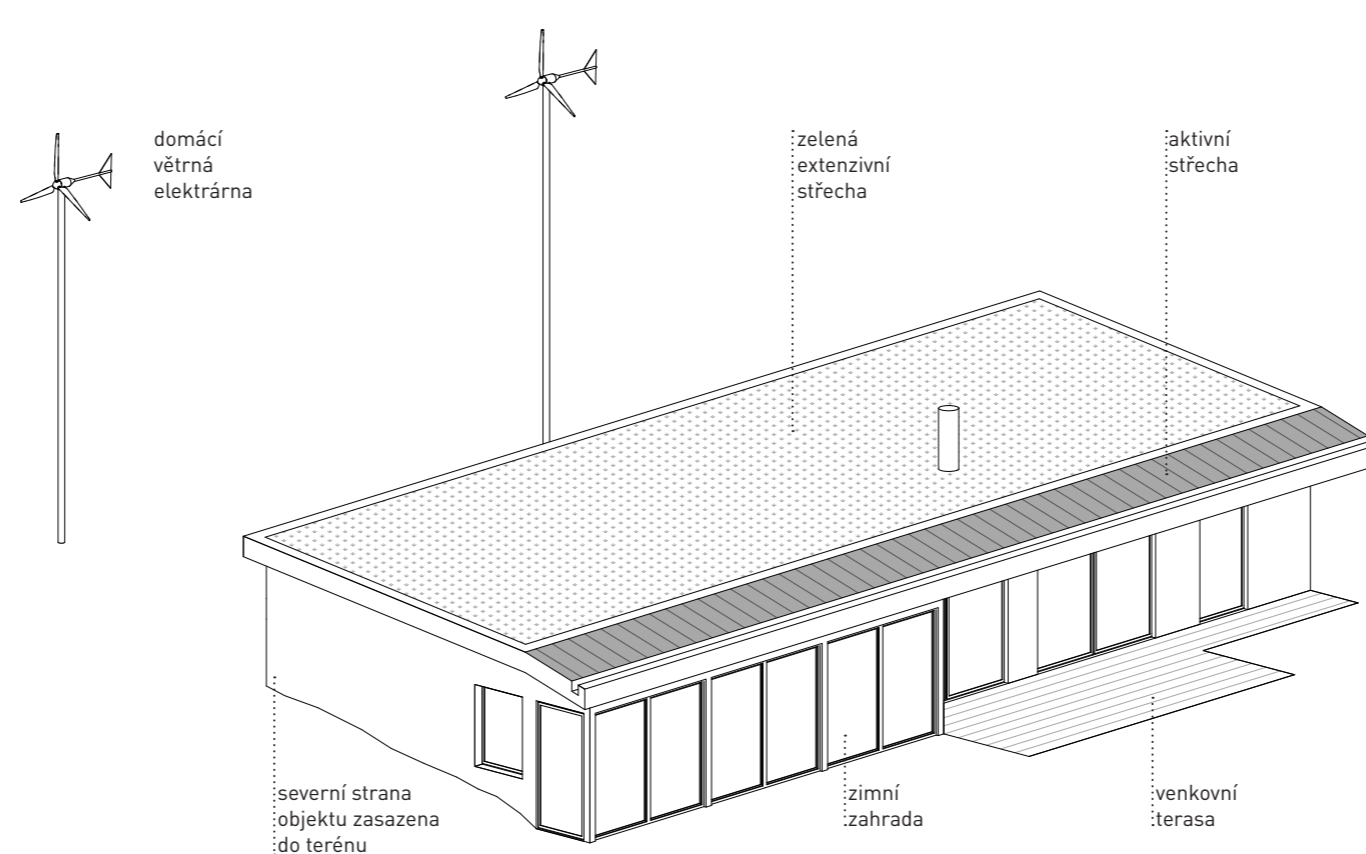
Jedná se o jednopodlažní, nepodsklepený objekt s pultovou střechou. Půdorys domu má tvar obdélníku o rozměru cca. 7x21 m. Svou delší stranou je objekt orientovaný na sever - jih. Severní strana je zasazena do terénu, jižní strana se naopak otevírá směrem do zahrady.

## KONSTRUKCE

Obvodové konstrukce objektu tvoří keramické tvárnice s kontaktním zateplením, střešní konstrukci tvoří zelená extenzivní střecha. Okenní otvory jsou tvořeny izolačním trojsklem a hliníkovým rámem, na jižní straně fasády jsou okna navíc vybaveny externím stíněním.

## DISPOZICE

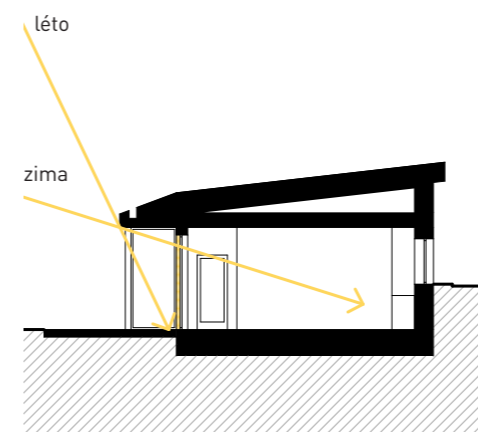
Dispozičně se jedná o jednoduchý rodinný dům, tvořený hlavním obytným prostorem s krbem, dvěma ložnicemi, koupelnami, předsíňovou částí s technickou místností a zimní zahradou.



## PROVĚTRÁNÍ

Nucené větrání zajišťuje rekuperační jednotka umístěná v pultové střeše. Jednotka nasává predehřátý vzduch ze zimní zahrady, čerstvý vzduch přivádí do obytných místností a odpadní vzduch následně ovdává pryč.

Velkým plusem je také přirozené příčné větrání, které získává na ještě větší účinnosti a efektu díky klapkám pod pultovou střechou.

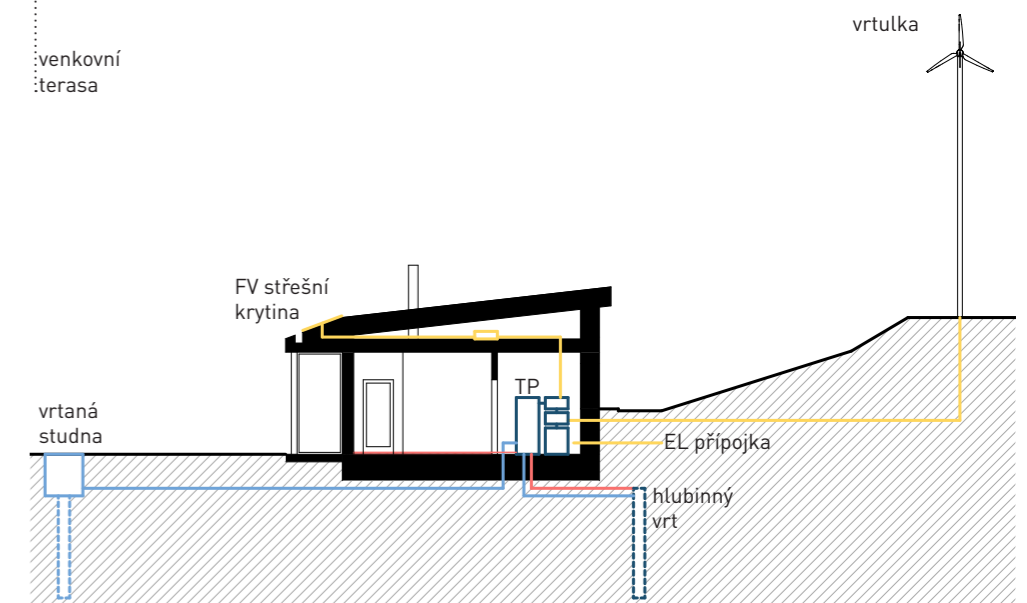
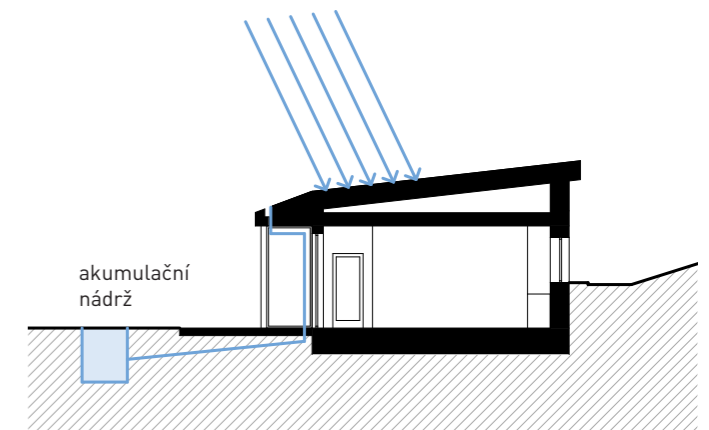


## VYTÁPĚNÍ

Hlavním zdrojem tepla, které zabezpečuje vytápění a ohřev teplé vody, je tepelné čerpadlo země-voda. Současný tepelného čerpadla je také integrovaný zásobník teplé vody. Teplo je po objektu rozváděno teplovodním podlahovým vytápěním.

## PROSLUNĚNÍ

Primární ochranu vůči ostrým slunečním paprskům a přímému přehřání tvoří předsazený kšilt. Sekundární ochranou jižní fasády jsou externí žaluzie.



## HOSPODAŘENÍ S VODOU

Hlavním zdrojem vody je vrtaná studna, která kompletně pokrývá potřeby rodinného domu. Dešťová voda bude sváděna do akumulační nádrže umístěné v zemi na zahradě, kde bude dále využívána na zalévání. Odpadní vody budou odváděny do veřejné kanalizační sítě.

## ELEKTRICKÁ ENERGIE

Jako obnovitelný zdroj elektrické energie je navržena fotovoltaická střešní krytina, usmířena na přesazeném kšiltu. Druhým zdrojem energie je domácí větrná elektrárna v podobě dvou stožárů s vrtulkami. Získaná elektrická energie slouží primárně pro chod domácnosti a všech technologií. Přebytečná energie je ukládána do baterie pro pozdější využití.