

PASÍVNY DOM KLANEC, BRATISLAVA

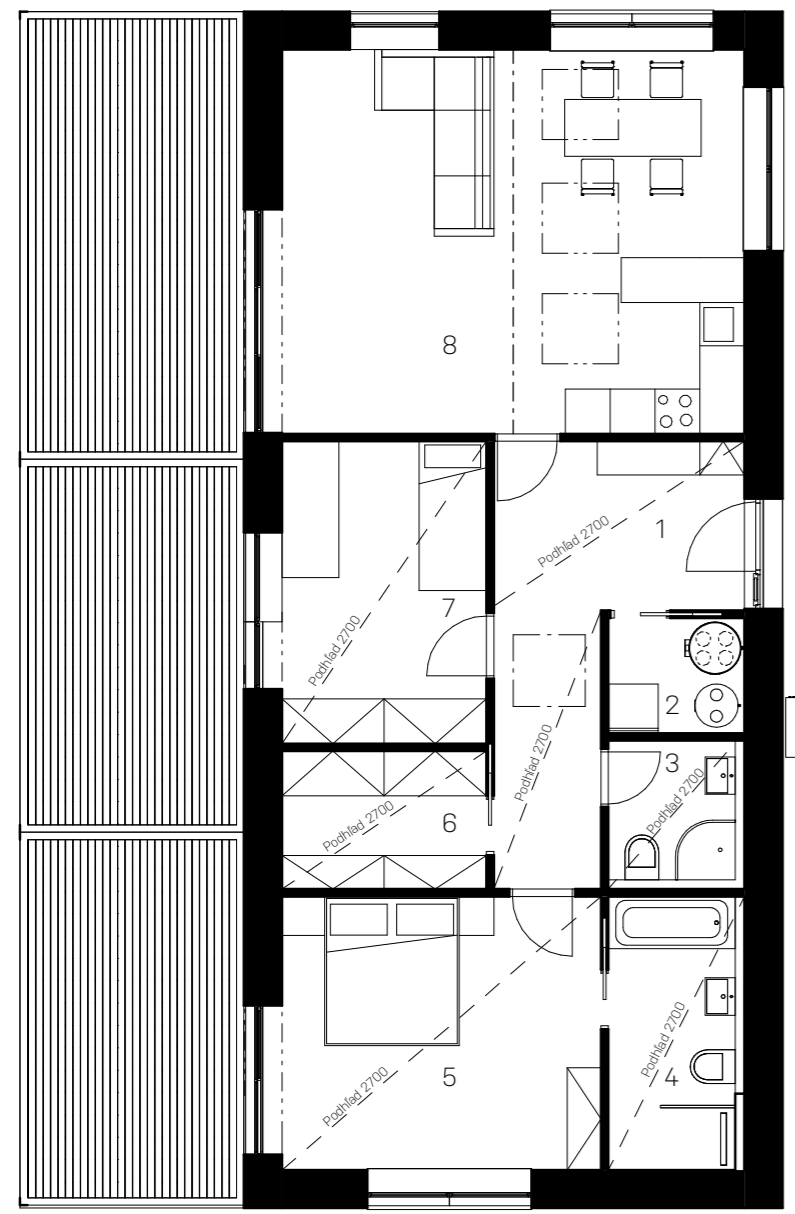
Bc. Martin Kozák | FA ČVUT LS 20/21



Údaje:

Plocha pozemku:	488 m ²
Zastavaná plocha:	115 m ²
Spevnené plochy:	114 m ²
Plocha zelene:	259 m ²
Vykurovaná plocha:	86 m ²
Vykurovaný objem:	269 m ³

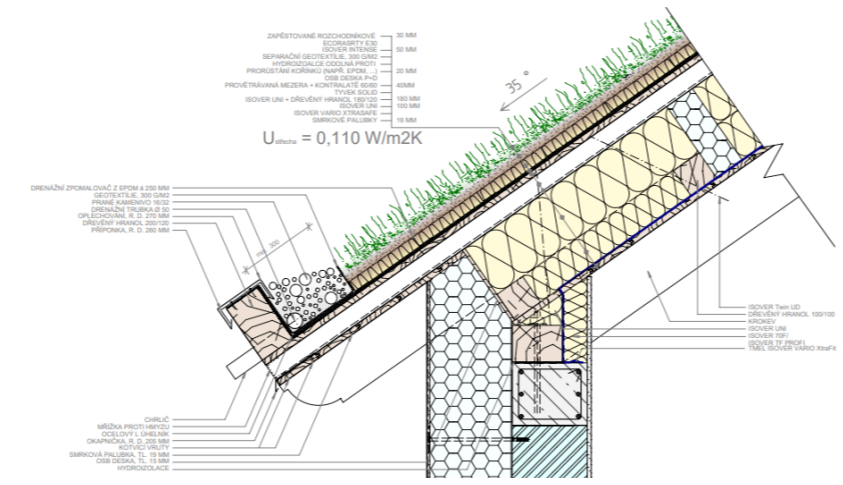
Bratislava, k.ú. Lamač
Parcela č. 2555/771
Celková výmera 488 m²



- ### Konštrukcie
- Obvodová stena:
Jednovrstvá HELUZ Family 50 - celk. hrúbka 500 mm, U=0,11 W/m²K
 - Strecha Severovýchod:
Súvrstvie s rozchodníkovým kobercom pre šikmú strechu ISOVER - celk. hrúbka 450 mm U=0,11 W/m²K
 - Strecha Juhozápad:
Súvrstvie so solárnymi taškami PAN 32, izolácia ISOVER - celk. hrúbka 400 mm U=0,11 W/m²K

- ### Výplne otvorov, tienenie
- Okná:
Vekra Natura 94, trojsklo 4-18-4-18-4 Uw=0,7 W/m²K
 - Vstupné dvere:
Vekra Trend 94 Ud=0,79 W/m²K
 - Tienenie:
ISOTRA Zetta 90 vedené lištou ovládané diaľkovo - možné automatické zaťažovanie + pergola ISOTRA ARTOSI na juhozápadnej strane s automaticky ovládateľnými lamelami

1	Vstupná hala	12.98 m ²	35.04 m ³
2	Technická miestnosť	2.82 m ²	9.58 m ³
3	Kúpeľňa	3.17 m ²	8.56 m ³
4	Kúpeľňa	6.23 m ²	16.82 m ³
5	Spáľňa	15.67 m ²	42.30 m ³
6	Šatník	5.07 m ²	13.69 m ³
7	Spáľňa	11.10 m ²	29.98 m ³
8	OP + K	31.93 m ²	122.69 m ³
		88.97 m ²	278.65 m ³



Dažďová voda

Akumulovaná na pozemku do HDPE akumulačnej nádrže veľkosti 3 m³, s bezpečnostným prepacom. Voda je využívaná na závlahu záhrady. Nádrž je v prípade sucha dopúšťaná z vodovodného radu.

Kúrenie

Čistá vykurovaná plocha domu je 86 m², vykurovaný objem 269 m³. Vykurovanie je zabezpečené podlahovým kúrením a rekuperáciou tepla z odvádzaného vzduchu. Referenčná rekuperačná jednotka Vaillant VAR 150/4 - až 98% účinnosť, maximálny prietok vzduchu 150 m³/h.

Ohrev TV

Ohrev TV je zabezpečený z dvoch zdrojov: Tepelné čerpadlo vzduch-voda a zo solárnych kolektorov umiestnených na JZ streche. Referenčný zásobník TV - Dražice OKC 400 NTRR/HP/SOL vhodný pre pripojenie z dvoch zdrojov, objem 352 l.

Výroba elektriny

Na juhozápadnej streche sú okrem kolektorov tiež umiestnené FTV panely, získaná energia je uskladnená v Li-ion batérii, referenčný produkt Tesla Powerwall 2, kapacita 13,5 kWh, max. výkon 7 kW. Plocha FTV panelov sa odhaduje na 57 m². Vzhľadom na umiestnenie parcely na vrchu kopca, na streche sú tiež umiestnené veterné turbíny.

