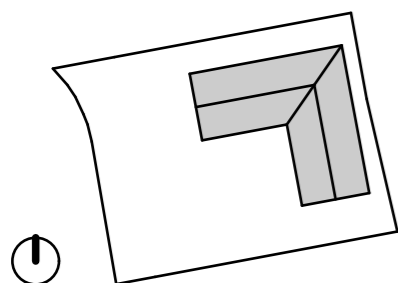


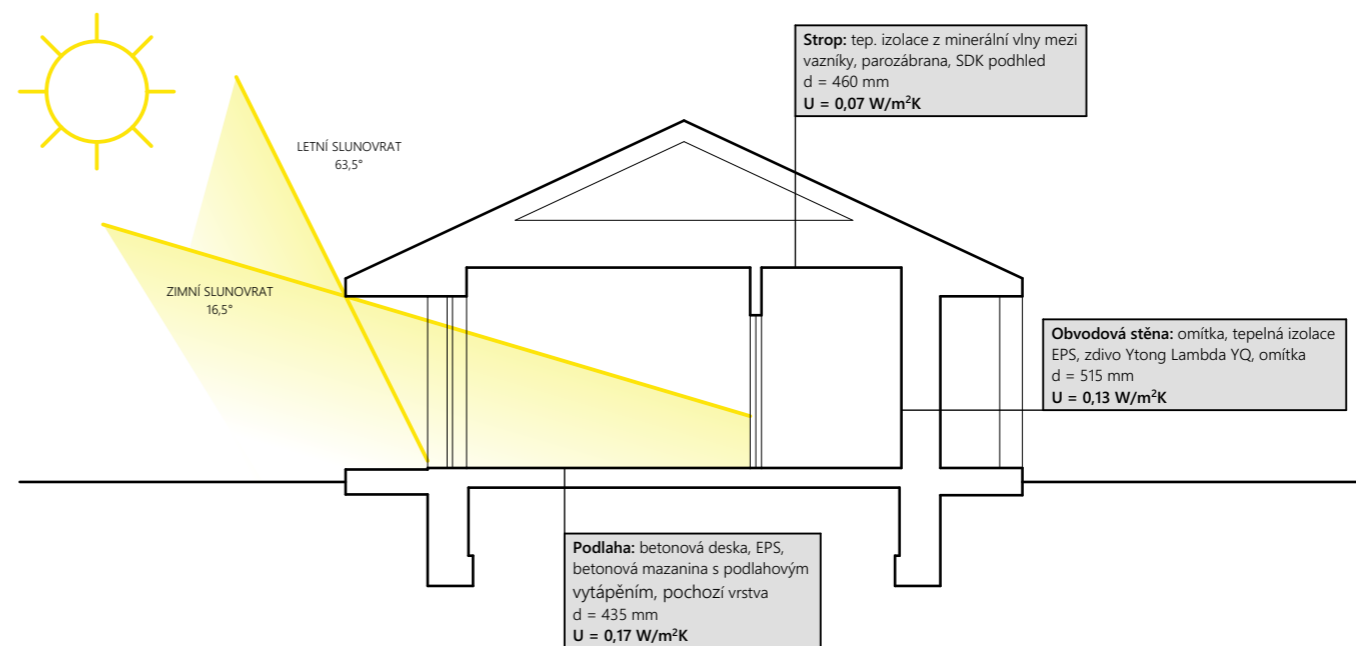
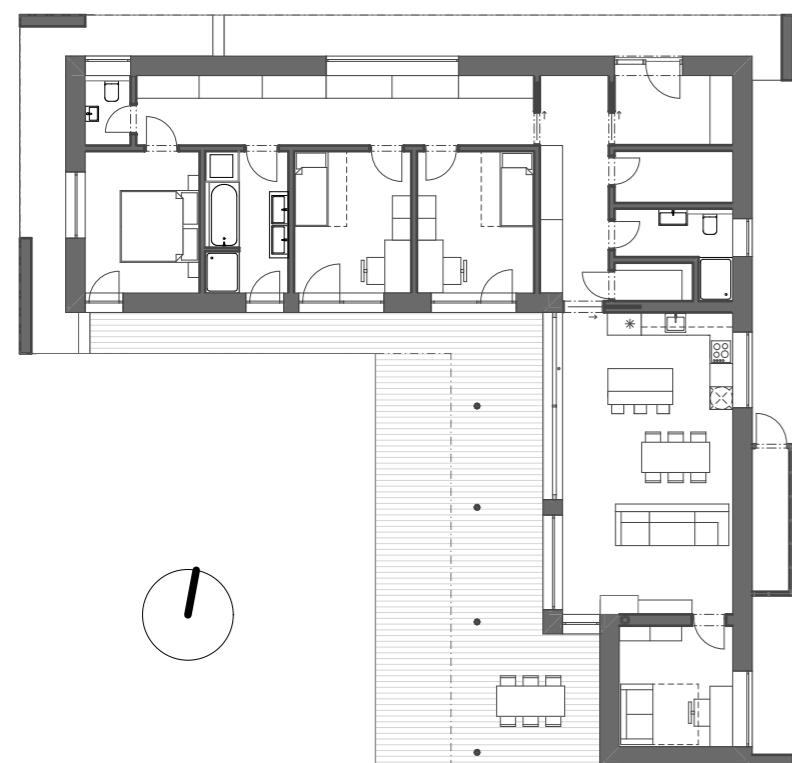
PASIVNÍ RODINNÝ DŮM

Zoltán Veres, LS 2020/2021



Novostavba se bude nacházet v území, kde vznikají nové rodinné domy. Toto území se nachází na okraji obce Vysoké Pole nedaleko Zlína u polí a luk. Předmětná parcela je mírně svažité z východu na západ. Stavba bude sloužit jako rodinný dům o jedné bytové jednotce pro trvalé bydlení rodiny se dvěma dětmi.

Půdorys rodinného domu je do tvaru „L“ se sedlovou střechou. Směrem na jih je dům opatřen velkými prosklenými plochami a přesahem střechy nad terasou pro potřeby stínění proti slunci a terasy při dešti. Celý dům má značný přesah střechy tvořící zastřešené zápraží domu, které nahodile v rozích podpírají sloupy.



VODA

Dům ne napojený na vodovodní řad. Vodoměrná šachta se nachází v technické místnosti.

ELEKTRINA

Na střeše objektu jsou navrženy fotovoltaické panely. Na slunečních dnech se energie ukládá do akumulátoru. Objekt je zároveň napojen na veřejnou síť, na případ, kdyby vyrobená energie nestačila.

VYTÁPĚNÍ

Jako zdroj tepla bude pro RD sloužit tepelné čerpadlo vzduch-voda. Topení v celém RD bude teplovodní podlahové + topné žebříky v koupelnách. Doplnkovým pocitovým zdrojem tepla bude krbová vložka v obývacím pokoji.

VĚTRÁNÍ

V domě bude instalován systém zpětného získávání tepla neboli rekuperace. Rekuperační jednotka bude umístěna do půdy pod střechou. Vzduchotechnické rozvody budou vedeny v chodbách a poté ústít do místností. Odtah par v kuchyni bude zajištěn digestoří vyvedenou na fasádu objektu.

SPLAŠKOVÁ VODA

Na pozemku bude zprovozněna domácí kořenová čistička odpadních vod. Přecházející voda bude následně zasakován na pozemku.

DEŠŤOVÁ VODA

Dešťové vody ze střechy domu budou odváděny pomocí pěti svodů zakončených lapači splavenin s napojením do jímky na zalévání s přepadem do prostoru bezpečnostního přepadu. Velikost jímky 5,4 m³ byla vypočtena z plochy střechy.

