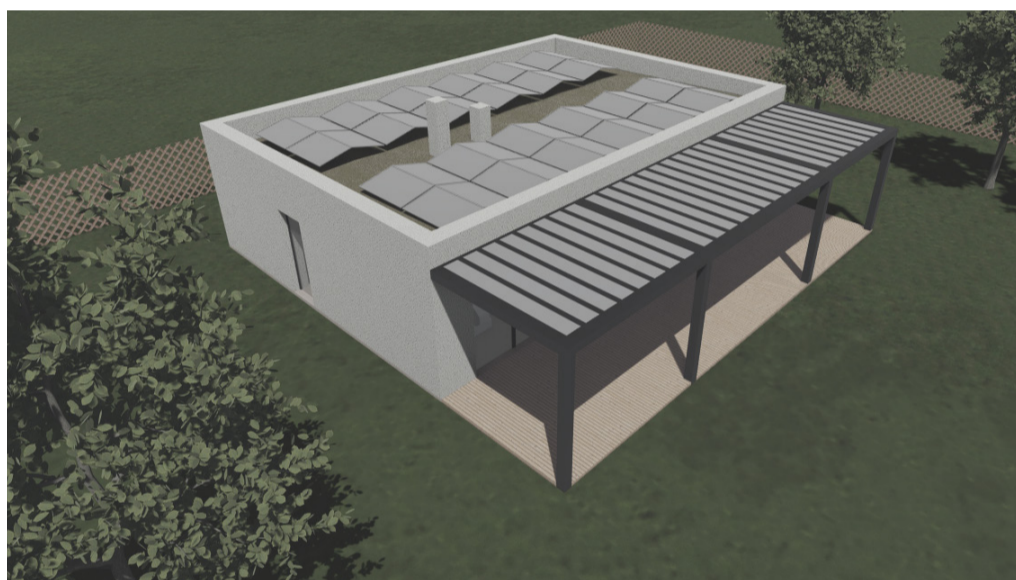


## KONŠTRUKCIA A MATERIÁLY

Obvodové steny sú navrhnuté z tehál Porotherm 44 TB Profi Dryfix ( $U = 0,170 \text{ W/m}^2\text{K}$ ) a omietnutá bielou tepelneizolačnou omietkou Baumit Termo Extra ( $U = 0,09 \text{ W/m}^2\text{K}$ ). Na južnej fasáde sa nachádzajú veľkoformátové francúzske okná s výstupom na tienenu terasu. Okná sú navrhnuté ako hliníkové s izolačným trojsklom ( $U = 0,72 \text{ W/m}^2\text{K}$ ) s povrchovou úpravou vo farbe antracit. Na všetkých oknách sú taktiež umiestnené exteriérové žalúzie (v podomietkovom kastlíku) v rovnakom farebnom prevedení ako okná.

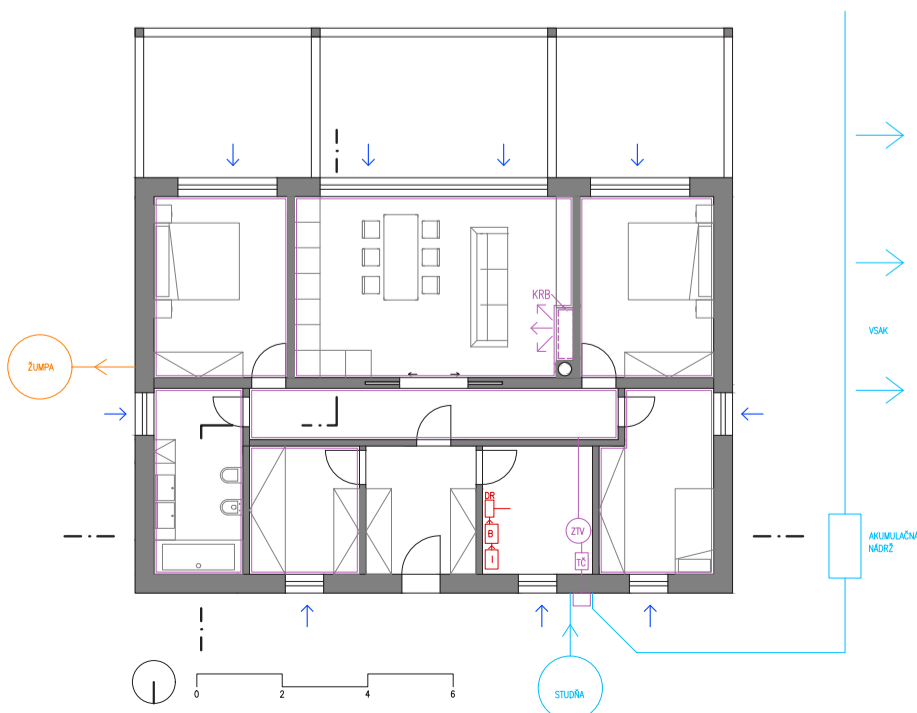


## HOSPODÁRENIE S VODOU

Na pozemku sa nachádza studňa, z ktorej sa čerpá pitná voda. Dažďová voda je zachytávaná a zvedená do akumuláčnej nádrže s bezpečnostným prepadom do vsaku na západnej strane pozemku, eventuálne do akumuláčného jazierka. Dažďová voda je využívaná na zavlažovanie záhrady. Odpadová voda je zvedená do žumpy.

## VYKUROVANIE A VETRANIE

Vo všetkých miestnostiach objektu (okrem technickej) je navrhnuté podlahové vykurovanie, ktoré získava teplo z tepelného čerpadla vzduch-voda umiestneného v technickej miestnosti. V obývacom pokoji je navrhnutý taktiež krb ako doplnujúci zdroj tepla. Vetrание je navrhnuté ako prirodzené - priečne alebo pomocou komínového efektu vďaka vetraciemu komínu umiestnenému v obývacom pokoji.



## VŠEOBECNÉ INFORMÁCIE

Navrhovaný dom sa nachádza na východnom Slovensku, pod Tatrami v obci Ždiar. Je navrhovaný ako jednopodlažný s plochou extenzívnou strechou. Nachádza sa tu spoločný obývací pokoj, 2 spálne a 1 hosťovská izba. Pri vchode do domu sa nachádza taktiež miestnosť pre technické vybavenie objektu a sklad pre športové vybavenie.

## TVAR A ORIENTÁCIA

Dom je navrhnutý na obdĺžnikovom pôdoryse. Pobytová časť je orientovaná na juh a tienená je pergolou, pod ktorou sa nachádza terasa. Pergola je zastrešená strechou z hliníkových lamiel, ktorých orientácia môže byť nastavená diaľkovým ovládaním. Vchod spolu s technickým a hygienickým vybavením je orientovaný na sever.



## OHREV TEPLEJ VODY

Pre ohrev vody slúži tepelné čerpadlo vzduch-voda umiestnené v technickej miestnosti. Vonkajšia jednotka je umiestnená na severnej fasáde pri technickej miestnosti. Ohriata voda je akumulovaná v zásobníku.

## ELEKTRICKÁ ENERGIA

Na streche je umiestnených 36 fotovoltaických panelov, ktoré sú mierne naklonené s orientáciou východ-západ pre maximálne zisky.

## TIENENIE

Na južnej strane objektu je tienenie zaistené pergolou, vonkajšími žalúziami a taktiež vysokými stromami. Na ostatných fasádach je tienenie zabezpečené len žalúziami.

