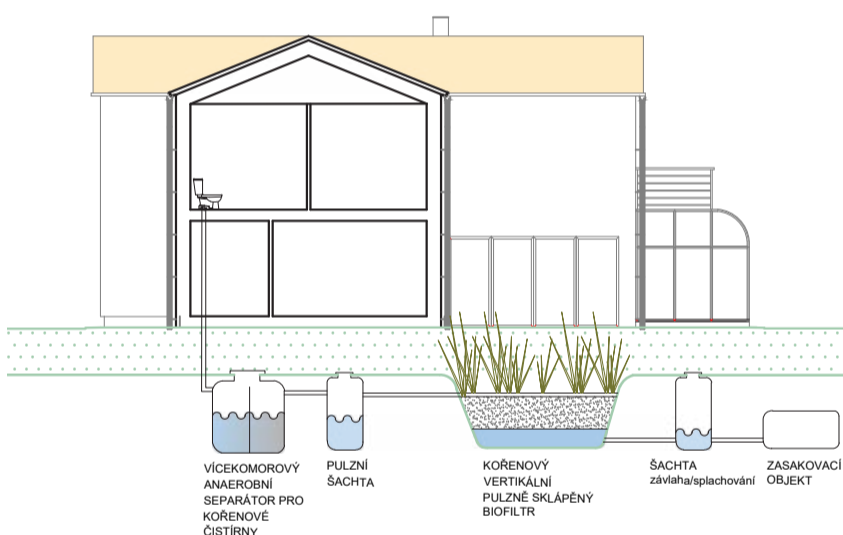


Návrh

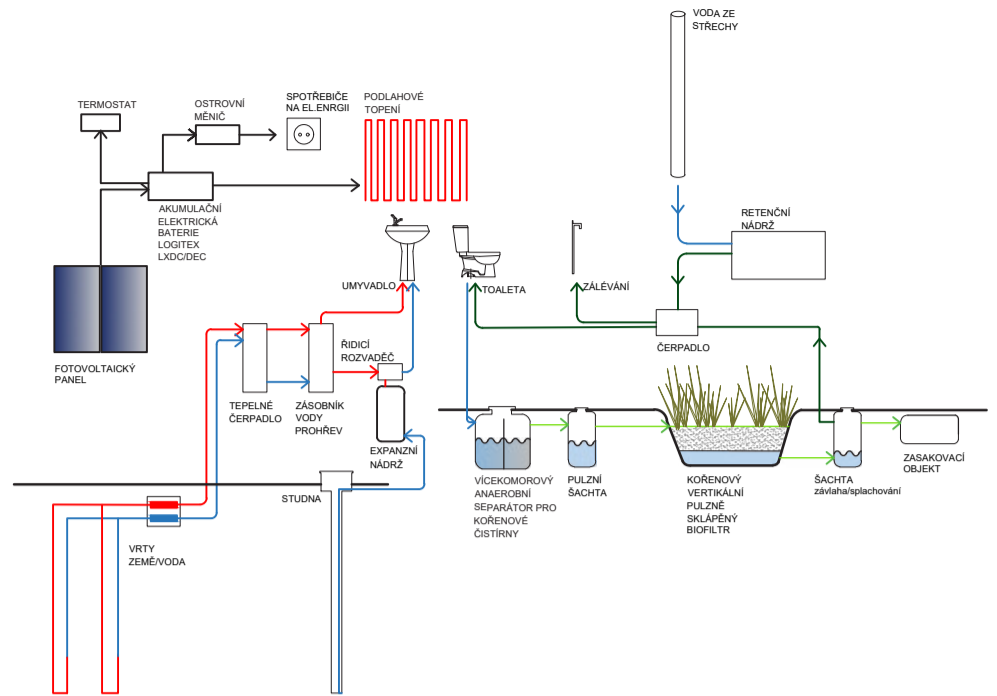
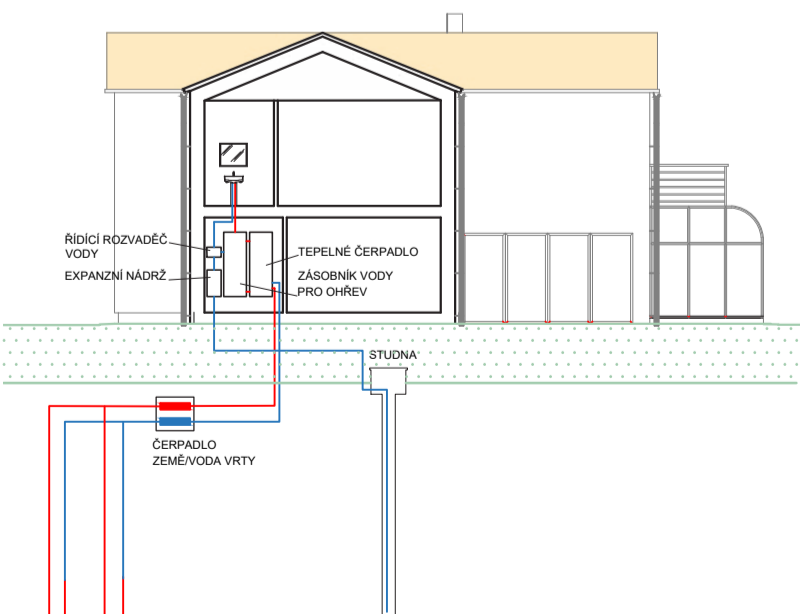
Jedná se o rodinný dům o dvou podlažích bez podsklepení. Záměrem této práce je z rodinného domu, který vytápí elektrickým kotlem, přetransformovat na ostrovní dům nezávislý na dodávce vody, elektřiny a odvodu odpadních vod.



Hospodaření s vodou a čištění vody

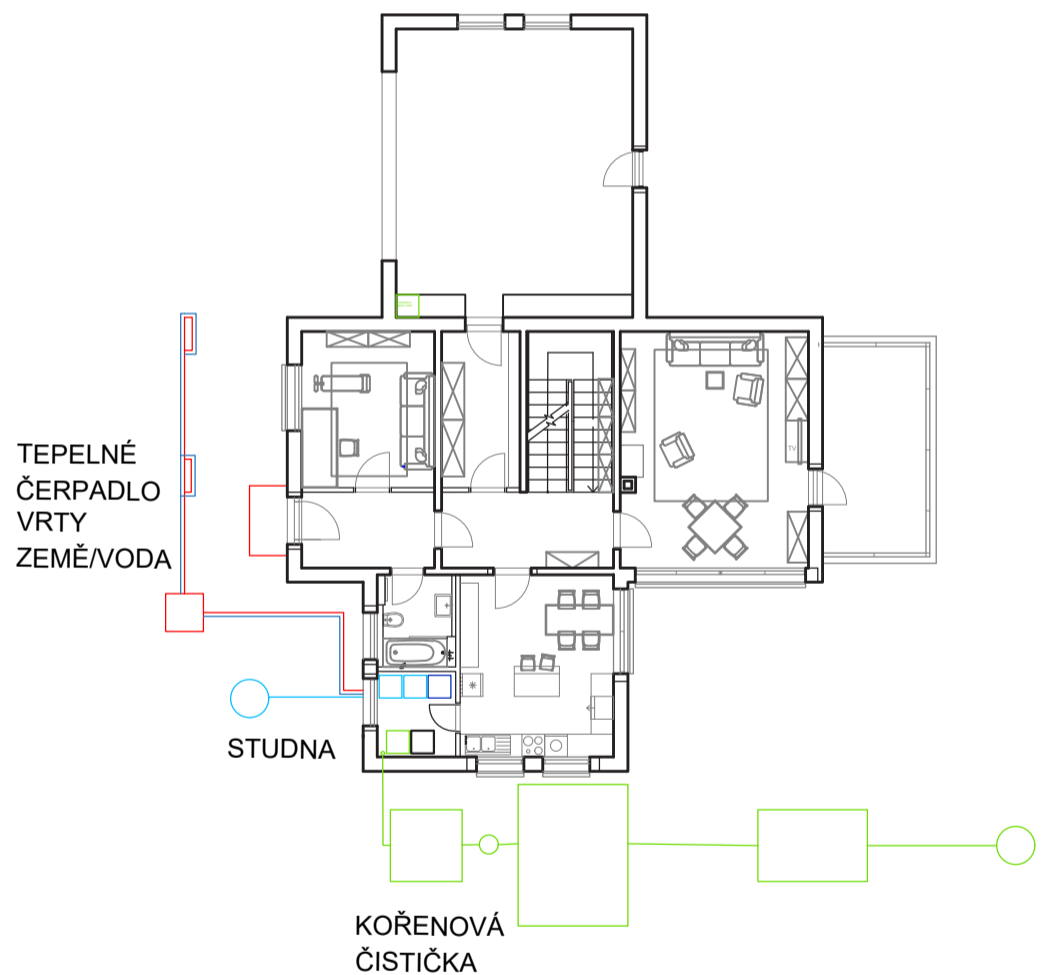
Studna s pitnou vodou bude využívána na mytí nádobí, pračku a běžné užívání. Dále se na pozemku nachází retenční nádrž pro sběr vody a její opětovné využití.

K čištění odpadní vody bude využívána kořenová čistička, kde vyčištěná odpadní voda bude používána na závlahu nebo splachování.



Získávání energie

Pro získávání elektrické energie budou využívány fotovoltaické panely na jižní a jihovýchodní straně střechy o celkové ploše 30 m². Dále bude pro získávání Energie budou použity geotermální vrty tepelného čerpadla země/voda. Energie bude uložena do baterií a pak postupně uvolňována. Jako dolněk tepelného čerpadla a fotovoltaiky můžeme započítat již vybudovaný krb v obyvací místnosti.



Vytápění a ohřev vody

Pro ohřev vody bude využívány vrty tepelného čerpadla země/voda kvůli prostorové úspoře pozemku. V zimě při menších teplotách bude doplněno vytápění v krbu..

Orientace ke světovým stranám

Obývací pokoj s kuchyní jsou orientovány směrem na jih. V létě je tak prostor prohřát sluncem. V druhém podlaží se ve stejné pozici nacházejí pokoje orientovány na jih a východ.

Větrání

Objekt je provětráván okny a decetrálními jednotkami.