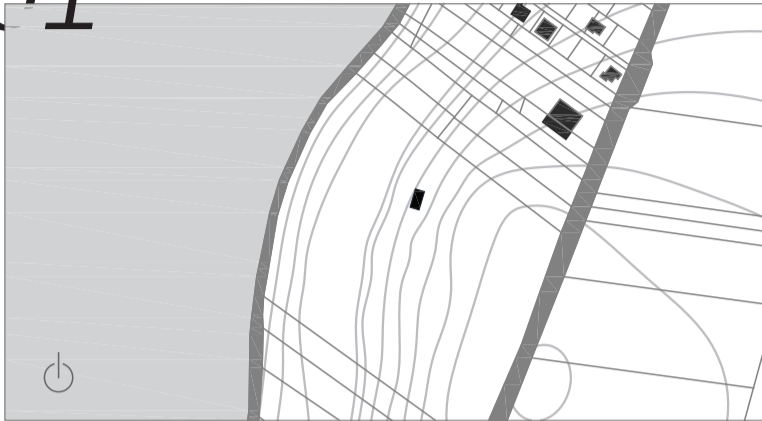


OSTROVNÍ DŮM

JIŽNÍ MORAVA

01



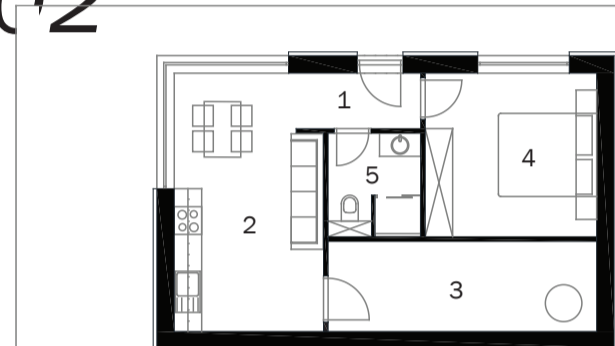
LOKALITA A ORIENTACE

Domek se nachází na Pálavě u obce Šakvice. Jedná se o poměrně rozlehlou parcelu ve svahu u vodní nádrže Nové Mlýny. Stavba je z východní strany zakopaná do terénu, aby byla zachována určitá tepelná pohoda, jak v zimním tak letním období. Díky své rovné střeše umožňuje orientaci fotovoltaických panelů a slunečních kolektorů na jiho-východ.

02

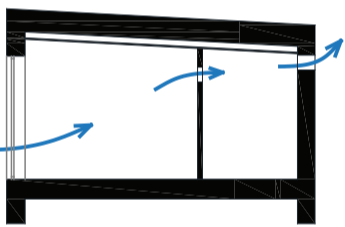
DISPOZIČNÍ ŘEŠENÍ

Jedná se o jednopodlažní víkendový domek pro dvě osoby. Nachází se v něm zádveří, ložnice, koupelna se záchodem, kuchyň spojená s obývacím prostorem a technická místnost. Okna jsou převážně orientovaná na západ s výhledem na vodní nádrž Nové Mlýny a zříceninu Dívčí hrady. Z obývacího pokoje je potom vytvořen přístup na terasu.



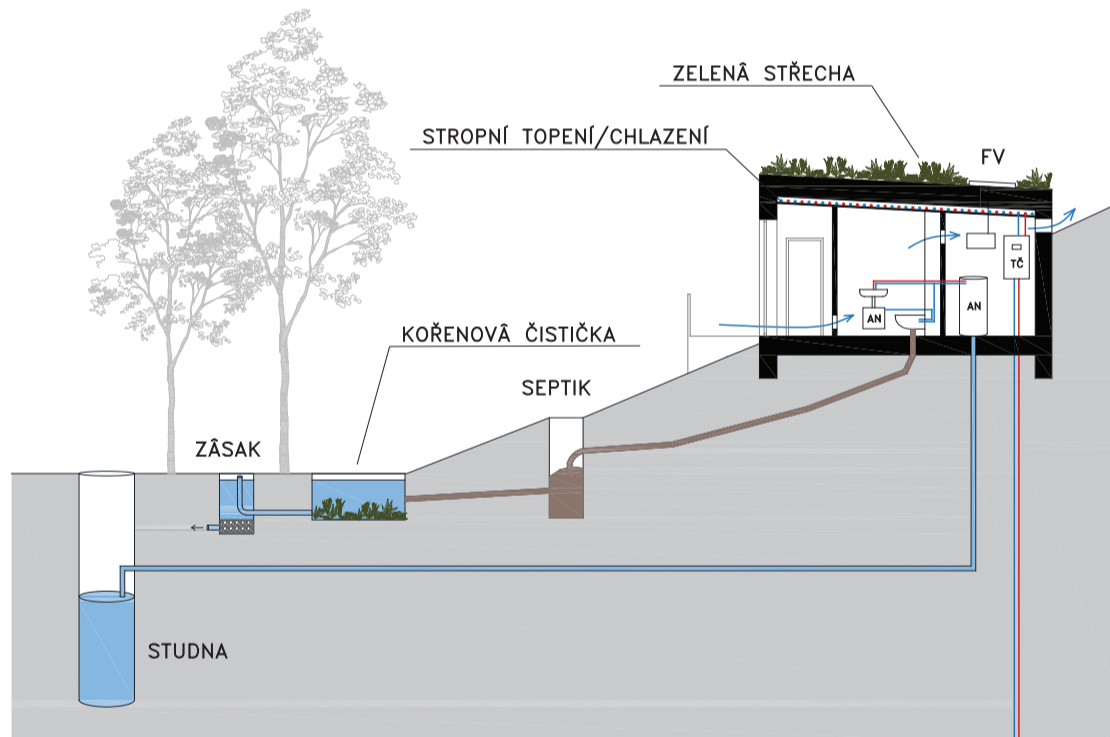
1. Předstíň
2. Obývací prostor + kuchyně
3. Technická místnost
4. Ložnice
5. Koupelna

03



VĚTRÁNÍ

Větrání je přirozené přes primárně přes okna, ale také před řízené otvory mezi ložnicí, technickou místností a obvodovou stěnou přiléhající k terénu.



04

VYTÁPĚNÍ, CHLAZENÍ A OHŘEV TEPLÉ VODY

Hlavním zdrojem pro vytápění je tepelné čerpadlo - země voda. Energie získaná z vrtů se dále využívá na stropní chlazení či topení.

Teplá voda bude dále dohřívána v zásobníku z fotovoltaických panelů.

Chlazení objektu je dále podpořeno zelenou střechou a přiléhajícím terénem, který nejen tlumí teplotu a hluk, ale také zadržuje vlhkost. Doplňujícími prvky chlazení jsou dále venkovní žaluzie či stromy.

05

ELEKTRICKÁ ENERGIE

Zdrojem elektřiny jsou fotovoltaické panely na střeše objektu orientované na jiho-východ. Úhel panelů je zajištěn díky šikmé střeše. Přebytečná energie se dále využívá na dohřev teplé vody nebo se ukládá do baterií.



06

HOSPODAŘENÍ S VODOU

Zdrojem pitné vody je studna. Šedá voda se ukládá do akumulace pod umyvadlem a dále se bude využívat na splachování WC.

Kanalizace je odváděna do kořenové čistírky, ze které se následně voda může používat na zalévání.

Dešťová voda se vsakuje na střeše, nemá tedy žádné další využití